

Děkujeme, že jste si zakoupili naše zařízení. Před instalací, použitím nebo opravou zařízení si pečlivě přečtěte tento návod a věnujte pozornost bezpečnostním varováním a pokynům. Tím zajistíte nejen ochranu osob, ale i dlouhodobou životnost zařízení.

TECHNICKÉ PARAMETRY

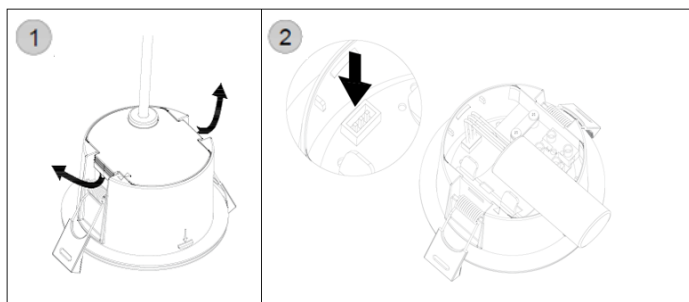
Příkon	1,5W
Napájení	AC 220 - 240V
Světelný tok	200lm
Teplota světla	6500K
Životnost LED	50.000 hodin
Baterie	LiFePo4 3,2V 1800mAh
Výdrž baterie v pohotovostním režimu	Min. 3hodiny
Krytí	IP65
Provozní teplota	-20°C až 50°C
Rozměry	100x64mm

INSTALACE

PŘIPOJENÍ BATERIE

Před připojením baterie vypněte přívod elektrické energie!

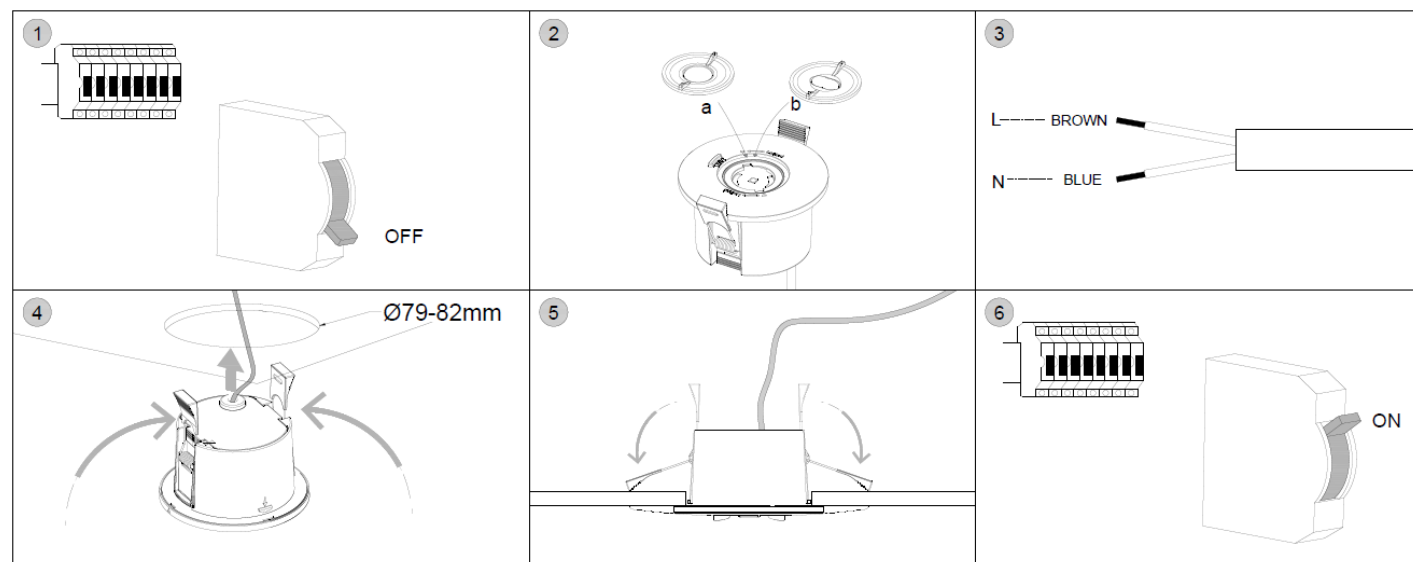
1. Otevřete vrchní kryt zařízení
2. Připojte baterii do konektoru.



INSTALACE ZAŘÍZENÍ

Před instalací vypněte přívod elektrické energie!












1. Podle preference nastavte čočku A, nebo B.
2. Zapojte napájecí kabel. (Hnědá – L, Modrá – N)
3. Přitlačte pružinu a vložte zařízení do otvoru ve stropě/panelu.
4. Po uvolnění pružiny upevní úchyty zařízení do stropu.
5. Zapněte přívod elektrické energie.



TESTOVÁNÍ ZAŘÍZENÍ

Po připojení zařízení k elektrické síti:

- K testu vybití baterie dojde po 24h od plného nabití baterie při prvním zapnutí zařízení.
- **Měsíční test funkčnosti** zařízení se provádí jednou měsíčně a trvá cca 3 minuty. Jedná se o test připojení baterie, vybití baterie a připojení LED PCB.
Během testování bude zelený indikátor zeleně blikat (blikání: 0,2s zap./ 0,2s vyp.).
- **Roční test výdrže a připojení** bude proveden náhodně v jednom z 300. až 365. dnem každého roku a test trvá cca 3h. Testuje se, zda zařízení splňuje časový požadavek výdrže baterie, a připojení LED PCB a baterie.
Během testování bude zelený indikátor zeleně blikat (blikání: 1s zap./ 1s vyp.).

Režim	Akce	Stav	LED indikátor	LED
Hlavní napájení je zapnuté	Bez akce	Bez problému	Rozsvítí se zelený indikátor	
	Bez akce	Závada baterie	Rozsvítí se červený indikátor	
	Bez akce	Závada LED PCB	Červený indikátor bliká pomalu (blikání: 1s zap./ 1s vyp.)	
	Stiskněte testovací tlačítko na 10 vteřin	Reset zařízení. Časovače měsíčního a ročního testování jsou resetovány.	Zelená indikátor třikrát zabliká (blikání: 0,5s zap./ 0,5s vyp.)	
Měsíční testování (Test funkčnosti zařízení)	Spustí se automaticky (doba testu cca 3 min.)	Bez problému	Rozsvítí se zelený indikátor	
		Závada baterie	Rozsvítí se červený indikátor	
		Závada LED PCB	Červený indikátor bliká pomalu (blikání: 1s zap./ 1s vyp.)	
Roční testování (Test výdrže a připojení)	Spustí se automaticky (doba testu cca 3h)	Bez problému	Rozsvítí se zelený indikátor	
		Závada baterie	Rozsvítí se červený indikátor	
		Závada LED PCB	Červený indikátor bliká pomalu (blikání: 1s zap./ 1s vyp.)	
		Kapacita baterie nesplnila požadavek	Červený indikátor bliká rychle (blikání: 0,2s zap./ 0,2s vyp.)	
Hlavní napájení je vypnuté	Aktivován tří hodinový nouzový režim	Fukční baterie	Vypnuto	

Poznámky:

- Manuální test neovlivní měsíční ani roční automatické testování.
- Po dokončeném testování zařízení stiskněte testovací tlačítko pro zrušení stavu signalizace.
- Test nelze provést, pokud nesvítí nepřerušovaná kontrolka.
- Test se neprovede v případě aktivního nouzového režimu.

Manuální testování

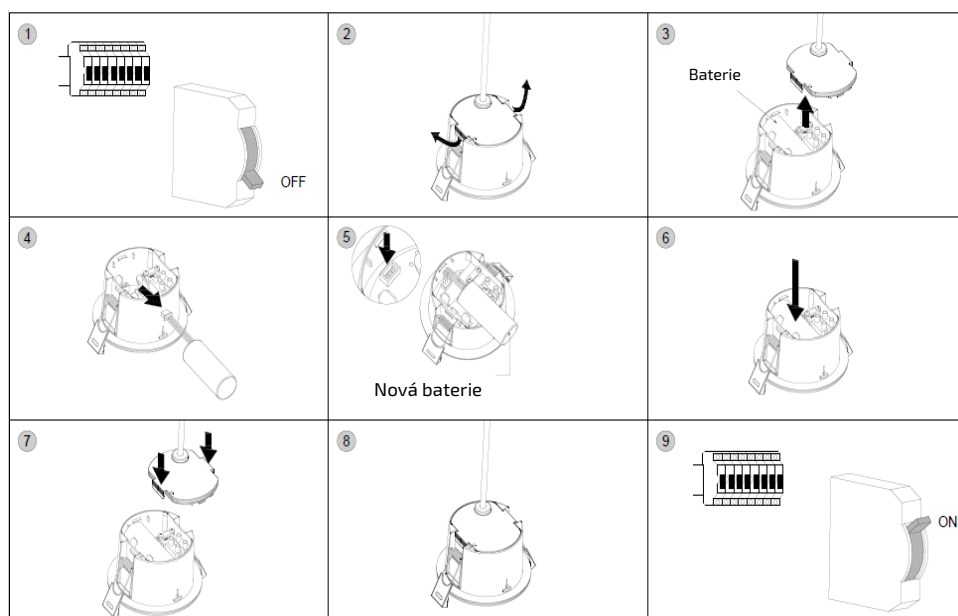
- Stisknutím a držením testovacího tlačítka na **2 vteřiny** se spustí **nouzový režim**. Pro ukončení tlačítko pusťte.
- Stisknutím testovacího tlačítka na **3-5 vteřin** se spustí **test výdrže baterie (stejně jako Měsíční testování)**.
Test ukončíte stisknutím testovacího tlačítka na 1-2 vteřiny.
- Stisknutím testovacího tlačítka na **5-8 vteřin** se spustí test **funkčnosti zařízení (stejně jako Roční testování)** a trvá 60 vteřin.
Test ukončíte stisknutím testovacího tlačítka na 1-2 vteřiny.
- Stisknutím testovacího tlačítka na **více než 10 vteřin** provedete reset zařízení včetně času měsíčních a ročních testů.

OBECNÉ INFORMACE

- Instalace by měla být provedena v souladu s aktuálním vydáním národních elektroinstalačních předpisů. V případě pochybností se obraťte na kvalifikovaného elektrikáře.
- Maximální vstupní napětí: 220V-240V AC 50/60Hz.
- Ujistěte se, že je veškeré zapojení je správné.
- Před zahájením instalace nebo údržby se ujistěte, že je vypnut přívod elektrické energie.
- Třída II. s dvojitou izolací a uzemněním není vyžadována.
- Toto svítidlo není stmívatelné.
- Při nabíjení baterie svítí všechny zelené indikátory. Během situace, kdy není k dispozici napájení z elektrické sítě a baterie se vybíjí, budou všechny zelené LED indikátory zhasnuté.
- Je povinností instalačního technika, aby zapojení zařízení splňovalo maximální celkové zatížení.
- Uprostřed zařízení je zelený indikátor. Po zapnutí napájení bude svítit. Pokud je zařízení v nouzovém režimu, indikátor svítit nebude.
- Chcete-li simulovat výpadek síťového napájení, vypněte přívod elektrické energie. Předtím však vyčkejte minimálně 24h od zapojení zařízení.
- Když zařízení přestane splňovat jmenovitou dobu provozu. Je třeba vyměnit akumulátor za akumulátor stejného typu, napětí a jmenovitého výkonu v AMP hodinách.
- Všechny zkoušky nouzového osvětlení musí být zaznamenány.

VÝMĚNA BATERIE

1. Vypněte přívod elektrické energie
2. Otevřete vrchní kryt
3. Oddělte vrchní kryt
4. Vyjměte starou baterii
5. Připojte novou baterii ke konektoru
6. Vložte baterii do otvoru v zařízení
7. Zavřete vrchní kryt zařízení
8. Ujistěte se, že kryt v zařízení pevně drží
9. Zapněte přívod elektrické energie



ZÁZNAM O TESTOVÁNÍ ZAŘÍZENÍ

Měsíční test	ROK 1		ROK 2		ROK 3		ROK 4	
	Podpis	Datum	Podpis	Datum	Podpis	Datum	Podpis	Datum
1								
2								
3								
4								
5								
6								
7								
8								
9								
10								
11								
12								

Instalace / Záznam testování	Sériové číslo svítidla / označení		Datum:
	Instaloval/a:		
	Dodavatel/Prodejce		Datum:

Světelný zdroj tohoto svítidla je nevyměnitelný, po skončení životnosti je třeba vyměnit svítidlo celé a zlikvidovat jej na místě pro to určeném. Tento produkt obsahuje světelný zdroj, který z konstrukčních důvodů nelze vyjmout pro ověření, a proto je celý produkt považován za světelný zdroj.

Na výrobek je vystaveno CE prohlášení o shodě v souladu s platnými předpisy.
 Na vyžádání u výrobce: info@solight.cz, případně ke stažení na www.solight.cz.



Solight Holding, s.r.o., Na Brně 1972, Hradec Králové 500 06, Česká republika.